



LESY ČESKÉ REPUBLIKY, S. P., LESNÍ SPRÁVA BRANDÝS NAD LABEM

Nábřeží 120/5, Stará Boleslav, 250 01 Brandýs nad Labem-Stará Boleslav, tel. +420 956921111, fax +420 326902760, ls177@lesycr.cz, ID DS:e8jcfsn

PPU spol. s r.o., inženýrský atelier
Ing. M. Vosecká
Vyžlovská 2243/36
100 00 Praha 10 Ds: wgwubuku

VÁŠ DOPIS ZN.	ČÍSLO JEDNACÍ	SPISOVÁ ZNAČKA	DATUM
	LCR177/000216/2024	188.5	8.4. 2024
VYŘIZUJE	TELEFON	E-MAIL	
Opočenská	956 177 113	petra.opocenska@lesycr.cz	

Vyjádření k projektové dokumentaci – Labská cyklostezka, úsek Tuhaň - Kly.

Z hlediska subjektu s právem hospodařit a současně z titulu odborného lesního hospodáře k pozemku p.č. 843/9 v k.ú. Kly dotčeného stavbou souhlasíme se stavbou Labské cyklostezky v úseku Tuhaň – Kly na tomto pozemku za následujících podmínek:

- Stavba bude provedena podle dodané projektové dokumentace: „Labská cyklostezka, úsek Tuhaň-Kly“ ze září 2023 zpracované Jakubem Jánošíkem a odborným projektantem Ing. Tomášem Vejražkou.
Oproti projektové dokumentaci nebude stavbou dotčen pozemek p.č. 859/2 v k.ú. Kly.
- Stavebník se natrvalo a bezvýjimečně vzdává práva na náhradu veškeré škody, která vznikne kdykoliv v budoucnu na nemovitých věcech a veškerých jejich součástech a příslušenstvích sesuvem půdy, pádem kmenů, pádem stromů nebo jejich částí včetně větví, přesahem větví a kořenů, zastíněním a lavinami z předmětného pozemku nebo v souvislosti s těmito jevy.
- Na celý pozemek p.č. 843/9 v k.ú. Kly stavebník zajistí trvalé odnětí lesního pozemku p.č. 843/9 v k.ú. Kly z PUPFL, včetně souhlasu stavebního úřadu se změnou druhu pozemku na ostatní plochu – jinou plochu a dále zajistí zápis výše uvedených změn do katastru nemovitostí. Veškeré kopie dokladů včetně vyznačení nabytí právní moci stavebník předá LS Brandýs nad Labem. Veškeré poplatky s tímto spojené jdou k tíži stavebníka.
- Stavebník před zahájením prací předloží LS Brandýs nad Labem komplexní výpočet náhrad škod způsobených trvalým odnětím, a uhradí tuto náhradu LČR.
- Plocha trvalého záboru bude zaměřena a v terénu zřetelně stabilizována. S průběhem stavby bude před zahájením prací seznámen revírník Ing. Miroslav Řezáč (tel. 725 257 733). O zahájení a ukončení stavby bude sepsán protokol, podepsaný oběma stranami a doručen na LS Brandýs nad Labem.

Lesy České republiky, s.p., se sídlem Přemyslova 1106/19, Nový Hradec Králové, Hradec Králové, PSČ 500 08

Spisová značka AXII 540 vedená u rejstříkového soudu v Hradci Králové, IČ: 42196451, DIČ: CZ42196451

Lesy České republiky, s.p., jsou držitelem osvědčení o účasti v certifikaci lesů, loga PEFC (08-2101/0001) a certifikátu C-o-C.



Státní podnik Lesy České republiky, s.p., zachovává nulovou toleranci k jakémukoli nelegálnímu jednání a dodržuje maximální transparentnost, legalitu a etiku. Součástí firemní kultury státního podniku Lesy České republiky, s.p., je Criminal compliance program (viz www.lesycr.cz), který stanoví zásady a pravidla jednání zaměstnanců či jiných osob jednajících za státní podnik Lesy České republiky, s.p. (dále jen „zaměstnanec“). Každý zaměstnanec má povinnost oznámit jakékoli podezřelé či nelegální jednání. V jakémkoli případě, kdy je jednání zaměstnance v rozporu s Criminal compliance programem, nelze je považovat za jednání v rámci nebo v zájmu státního podniku Lesy České republiky, s.p. Takové jednání je možné oznámit, a to i anonymně způsobem uvedeným na webových stránkách.

LESY ČESKÉ REPUBLIKY, S. P., LESNÍ SPRÁVA BRANDÝS NAD LABEM

Nábřeží 120/5, Stará Boleslav, 250 01 Brandýs nad Labem-Stará Boleslav, tel. +420 956921111, fax +420 326902760, ls177@lesy-cr.cz, ID DS: e8jcfns

- Stavbou nedojde k dotčení či poškození okolních lesních pozemků a sousedních pozemků mimo zábor, nebo k omezení či znemožnění přístupu na tyto pozemky. Lesy ČR s.p. se nebudou podílet na případné opravě cyklostezky.
- Sousední pozemky nebudou sloužit ke skládce zeminy, stavebního materiálu, odpadu, nebo jako plocha k umístění provizorních staveb
- Případné škody na dotčeném pozemku, ke kterým by mohlo realizací dojít hradí stavebník v plné výši
- Parkování stavební mechanizace na pozemcích mimo zábor není povoleno.
- Případné kácení stromů bude předem projednáno a odsouhlaseno výše jmenovaným revírníkem, stejně tak kácení a případný odkup dřevní hmoty.
- Toto vyjádření nenahrazuje souhlas příslušného orgánu státní správy lesů podle ustanovení §14, odst. 2 zákona č. 289/1995 Sb. ve znění novely zákona č. 314/2019 Sb. a dále souhlasy ostatních vlastníků předmětného pozemku.

Pozemky dotčené cyklostezkou budou před zahájením vlastních stavebních prací s příslušnou obcí majetkově vypořádány formou úplatného převodu za ceny v místě a čase obvyklé.

Pokud nebudou před zahájením stavby pozemky majetkově vypořádány, bude na tyto pozemky uzavřena nájemní smlouva. Do doby majetkoprávního vypořádání LČR nevydává souhlas s kolaudací stavby a užívání bude po dobu výstavby a existence povrchu řešeno nájemní smlouvou.

V souvislosti s uvedenou stavbou dále upozorňujeme na ustanovení § 22, odst. 1, zákona č. 289/1995 Sb., který ukládá vlastníkově stavby povinnosti na zabezpečení stavby a zařízení proti škodám způsobeným přírodními vlivy z PUPFL.

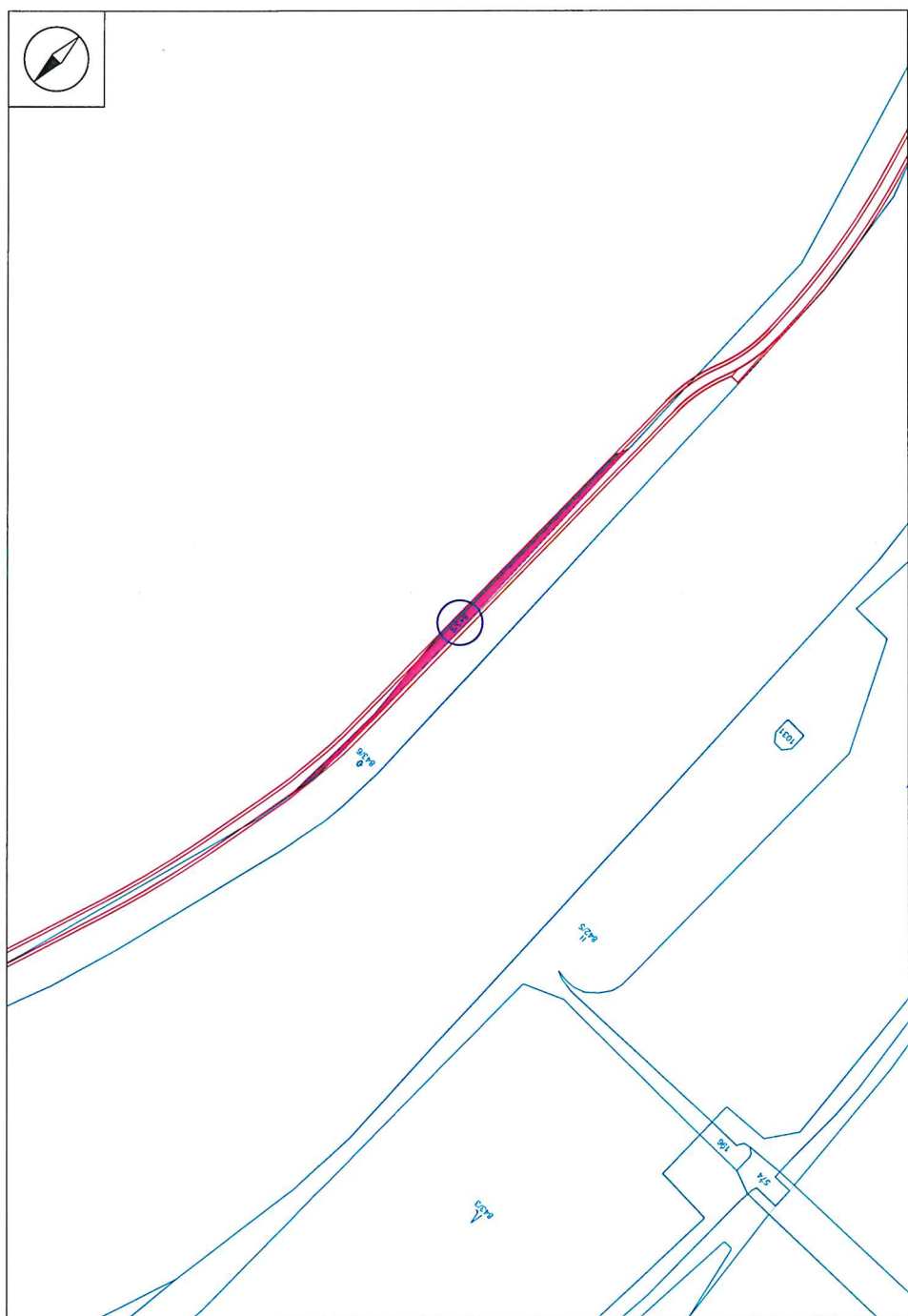
S pozdravem

Ing. Zdeněk Žára
lesní správce

Lesy České republiky, s.p. [08]
se sídlem Přemyslova 1106/19, Nový Hradec Králové
500 08 Hradec Králové
IČ: 42196451, DIČ: CZ42196451
Lesní správa Brandýs nad Labem
Nábřeží 120/5, 250 01 Brandýs nad Labem-Stará Boleslav



Na vědomí: revírník Ing. Miroslav Řezáč



LEGENDA

- PARCELNÍ HRANICE
- PARCELNÍ ČÍSLO
- 22/2
- BLUDOVY
- DOPLNKOVÁ KRESBA KN
- NÁVRH ŘEŠENÍ
- POZEMEK DOTYČNÝ STAVBOU
- ZÁBOR POZEMKŮ - TRVALÝ
- ZÁBOR POZEMKŮ - DOČASNÝ

k.ú. Kly

Č.parc.	Vlastník	Výměra [m²]	Zábor [m²] - dočasný	Zábor [m²] - trvalý
843/9	Česká republika Lesy České republiky	338	78	260

SPOLUPRÁVNÍČOVÝ SYSTÉM: SÚSTAVNÝ SYSTÉM: BAI P.V.

PPU spol. s r.o. INŽENÝRSKÝ ATÉLIER PORADENSTVÍ - PROJEKCE - URBANIZACE VÝVOJOVÁ 221/1, 100 00 PRAHA 10	DOPRAVA, KOMUNIKACE, TERÉNNÍ ÚPRAVY INŽENÝRSKÉ SYSTÉMY PROJEKCE, URBANIZACE POČÍTOČOVÉ ZPRACOVÁNÍ, KONTROLA ZPR. Z OBDOBÍ ÚSTŘEDNÍ A MÍSTNÍ ÚSTŘEDNÍ J. PAVEL, I. PAVEL, I. PAVEL, I. PAVEL
VYPRACOVAL: JANUŠ JANOŠÍK	KONTROLOVAL: ING. JIŘÍ MANTLÍK
OPR. PROJEKTANT SPEC.: ING. TOMÁŠ VEJRAČKA	SEPROJEKTANT STAVBY: ING. PETR VEJRAČKA
STAVBA: LABSKÁ CYKLOSTEZKA, ÚSEK TUHAN • KLY	PROJEKCE: DOPRAVA
YRŠES:	STUPEŇ PD: DSP
	ČÁST
	FORMÁT A4: 5
	ČÍSLO:
	MĚŘÍTKO: 1:1000
OBJEDNATEL: KSIŠ p.o.	ČÍSLO: 6655-2340
	DATA: 09/2023